

Paul-Riebeck-Stiftung zu Halle an der Saale

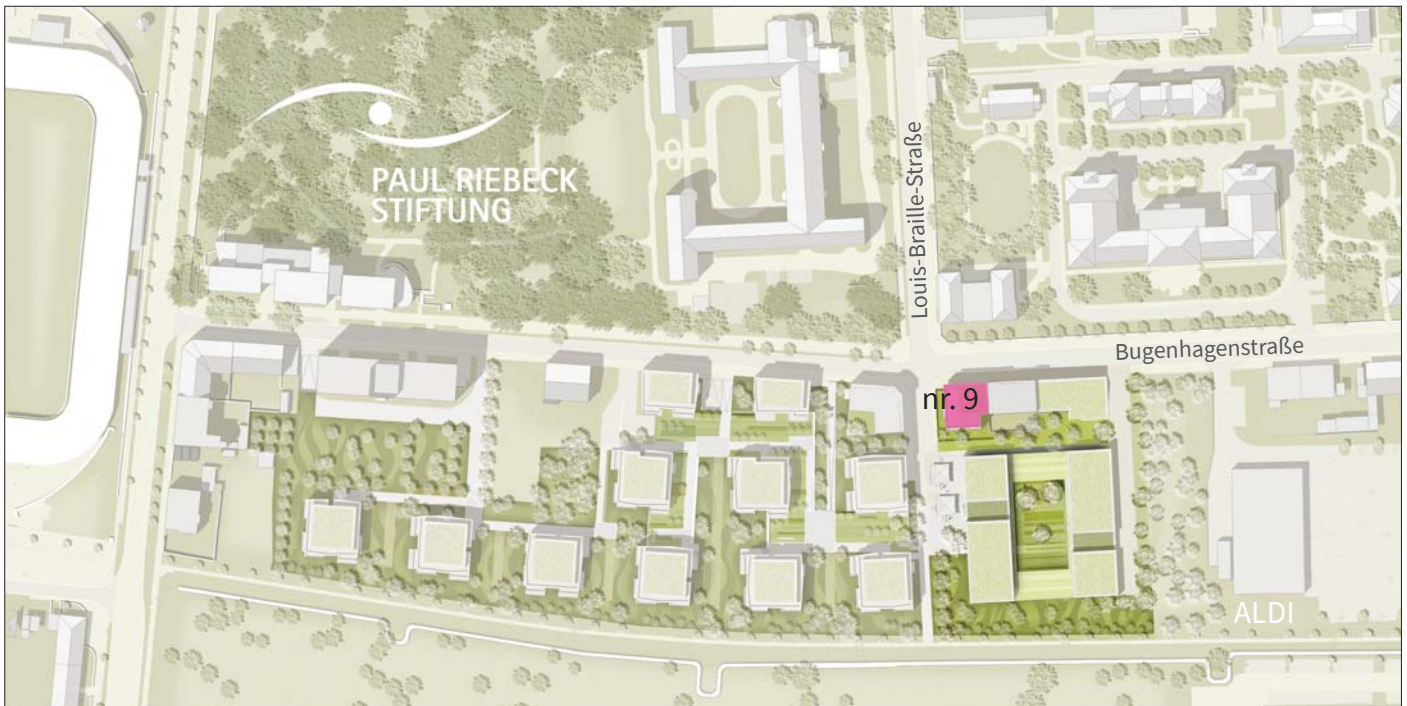
Seniorenwohnen mit Komfort im Parkviertel

Standort: Bugenhagenstraße 9
 Wohnung: 9-W3
 Lage: 1. Obergeschoss rechts
 Größe: 72,29 m²



Lagebeschreibung

Das 2019 errichtete Wohnobjekt befindet sich im Herzen des Seniorenwohnquartiers der Paul-Riebeck-Stiftung zu Halle an der Saale, eines traditionsreichen und kompetenten kommunalen Unternehmens zur Pflege und Förderung älterer und behinderter Menschen, in der südlichen Innenstadt von Halle (Saale). Es liegt verkehrsgünstig an den Straßenbahnlinien 3 und 8. Zahlreiche Einkaufsmöglichkeiten, Arztpraxen, Apotheken, Sparkasse, medizinische Einrichtungen etc. sind innerhalb von 5 - 10 Minuten fußläufig zu erreichen. Hinzu kommt die hohe Qualität der öffentlichen Infrastruktur von Fuß- und Radwegen bis zur Straßenbeleuchtung. Wichtig, um sich sicher im Quartier bewegen zu können.



Gut umsorgt - Wenn ich es mag

Alle unsere Mieter profitieren darüber hinaus von der direkten Nähe zur Paul-Riebeck-Stiftung. Nicht nur am zentralen Servicepunkt in der Bugenhagenstr. 9, wo Ihnen bei den vielen Kleinigkeiten des Alltags geholfen wird. Mit Abschluss des Mietvertrages können auf Wunsch auch Serviceleistungen in Anspruch genommen werden, die das Leben in den eigenen vier Wänden erleichtern und noch attraktiver machen. Dazu gehören unter anderem ambulante pflegerische Betreuung in der Wohnung, der Mahlzeitendienst, ein Wäsche-, Handwerker-, Einkaufs- oder Reinigungsservice sowie die Ausstattung der Wohnung mit einem Notrufsystem. Profitieren Sie davon, dass wir für Sie da sind, wenn Sie uns brauchen. Persönlich, vor Ort und mit helfender Hand.



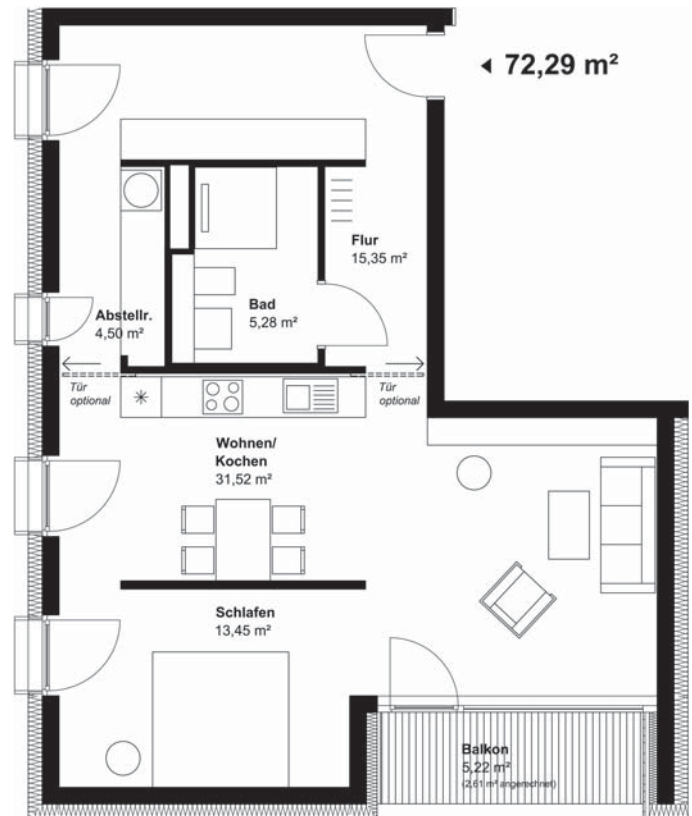
Ausstattung der Wohnung

Die Wohnung verfügt über zwei Wohnräume, Küche und Bad. Sie ist individuell gestaltbar, hochwertig ausgestattet und auf modernstem energetischem Niveau. (Energieausweis liegt vor) Die Heizversorgung erfolgt über Fernwärme. Zur Wohnung gehören ein Balkon sowie eine Abstellkammer. Alle Ebenen des Hauses sind mit dem Fahrstuhl erreichbar und die Wohnräume barrierefrei, wie das gesamte Wohnumfeld. Die Wohnung ist vorgerüstet, um sie später bei Bedarf mit Hilfsmitteln baulich zu komplettieren. Ein Platz zum Leben, wie geschaffen dafür, sich darin bis ins hohe Alter wohl zu fühlen.

Kaltmiete/Monat: EUR
 Betriebskosten/Monat: EUR
 Warmmiete/Monat: EUR
 Mietkaution: EUR

Bemerkungen:

.....



Wir beraten Sie gern

Ansprechpartner Vermietung:

Bettina Grimmer

Telefon: (0345) 27 98 50 78

grimmer@paul-riebeck-stiftung.de

Weitere Informationen finden Sie auch auf unserer Internetseite www.paul-riebeck-stiftung.de

9 - W3

9 - W9

