

Wellness-Oase



4-RAUM WOHNUNG

2. bis 3. Etage

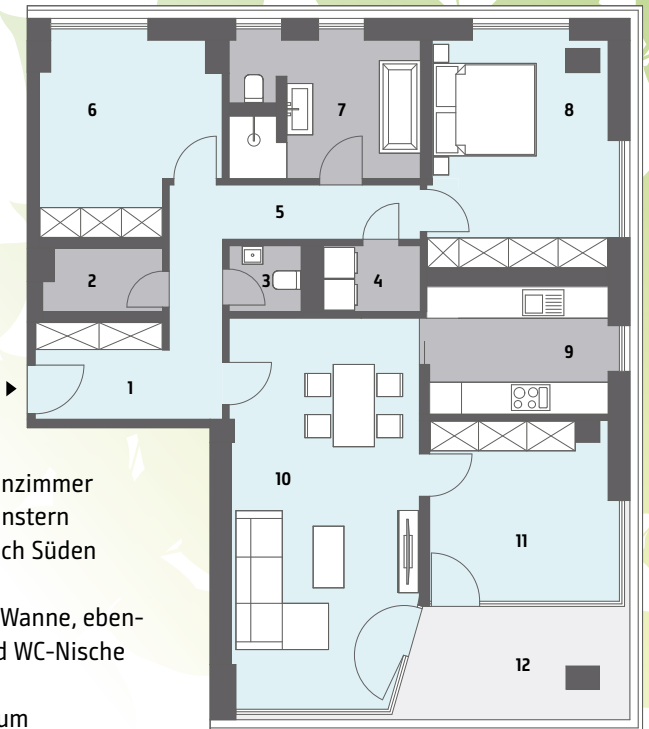


Lage der Wohnung im Haus

| | | | | | |
|---|---------------------|---------------------|----|----------------|---------------------|
| 1 | Diele | 7,0 m ² | 7 | Bad | 10,0 m ² |
| 2 | Abstellraum | 2,6 m ² | 8 | Schlafzimmer | 15,6 m ² |
| 3 | WC | 1,7 m ² | 9 | Küche | 9,1 m ² |
| 4 | Hauswirtschaftsraum | 2,3 m ² | 10 | Wohnen & Essen | 27,2 m ² |
| 5 | Flur | 7,2 m ² | 11 | Zimmer 2 | 12,8 m ² |
| 6 | Zimmer 1 | 12,5 m ² | 12 | Loggia ½ in MF | 10,4 m ² |

MIETFLÄCHE MF 113,2 m²

Beispielgrundriss WE 0202



- großes, helles Wohnzimmer mit bodentiefen Fenstern
- Loggia mit Blick nach Süden und Osten
- modernes Bad mit Wanne, ebenerdiger Dusche und WC-Nische
- Gäste-WC
- Hauswirtschaftsraum und Abstellraum
- Tiefgaragenstellplatz

